

Carte d'interface PCI - IF2008

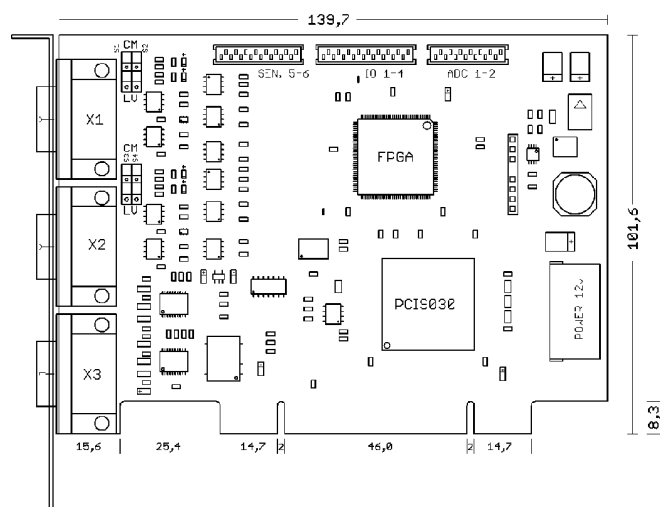
La carte d'interface est conçue pour être intégrée dans les PC et permet une détection synchrone de 4 signaux de capteurs numériques et de 2 encodeurs. L'acquisition absolument synchrone des données joue un rôle important, en particulier pour les opérations consistant à mesurer la planéité ou l'épaisseur. Les données sont stockées dans une mémoire FIFO pour permettre un traitement PC en bloc ménageant les ressources.

Avantages particuliers :

- Quatre signaux numériques et deux encodeurs avec carte mère
- Carte d'extension supplémentaire pour un total de 6 signaux numériques, 2 encodeurs et 2 signaux analogiques
- Mémoire de données FIFO
- Acquisition synchrone des données



Carte mère IF2008



Interface pour capteur (X1 / X2)

- 2 drivers RS422 et deux récepteurs RS422 avec séparation galvanique par connecteur (fréquence d'entrée / de sortie 5MHz max.)
- 2 LVDS ou sorties CMOS 3,3 volt avec séparation galvanique par connecteur (fréquence de sortie 5MHz max.)

Interface pour encodeur (X3)

- Interface pour deux encodeurs avec signaux 1Vss ou RS422
- Alimentation en tension des encodeurs de +5V depuis une alimentation PCI sans séparation galvanique (l'intensité du courant absorbé dépend des encodeurs reliés)
- Interpolation programmable de 1 à 64 fois pour les encodeurs avec signaux 1Vss (fréquence d'entrée max. = 3,2MHz / interpolation)
- Evaluation programmable de 1 à 64 fois pour les encodeurs avec signaux RS422 (fréquence d'entrée max. = 3,2MHz / évaluation)

Mécanique et environnement

- Dimensions (dimensions du circuit imprimé) env. 140 x 102 mm
- Température ambiante maximale admise +40°C
- Deux réglettes à douilles D-Sub HD à 15 pôles pour le raccordement de capteurs
- Une barrette à broches D-Sub HD à 15 pôles pour les signaux d'encodeurs

Bus PCI

- Connecteur PCI 3,3 ou 5 volt 32-Bit 2x60 Pin
- Interface cible (esclave) selon spécification rév. 2.1 et 2.2 (module PLX PCI 9030)
- Fréquence d'impulsions bus 40 MHz max.
- Intensité du courant absorbé d'env. 0,5 A pour +5 volt, sans capteurs et encodeurs

IF2008 est compatible avec les capteurs et systèmes de mesure suivants

- | | |
|---------------|----------------------------|
| optoNCDT 1420 | optoNCDT ILR 118x/ILR 1191 |
| optoNCDT 1750 | optoCONTROL 2500 |
| optoNCDT 1710 | optoCONTROL 2520 |
| optoNCDT 2300 | optoCONTROL 2600 |
| optoNCDT 2310 | |