



Mehr Präzision.

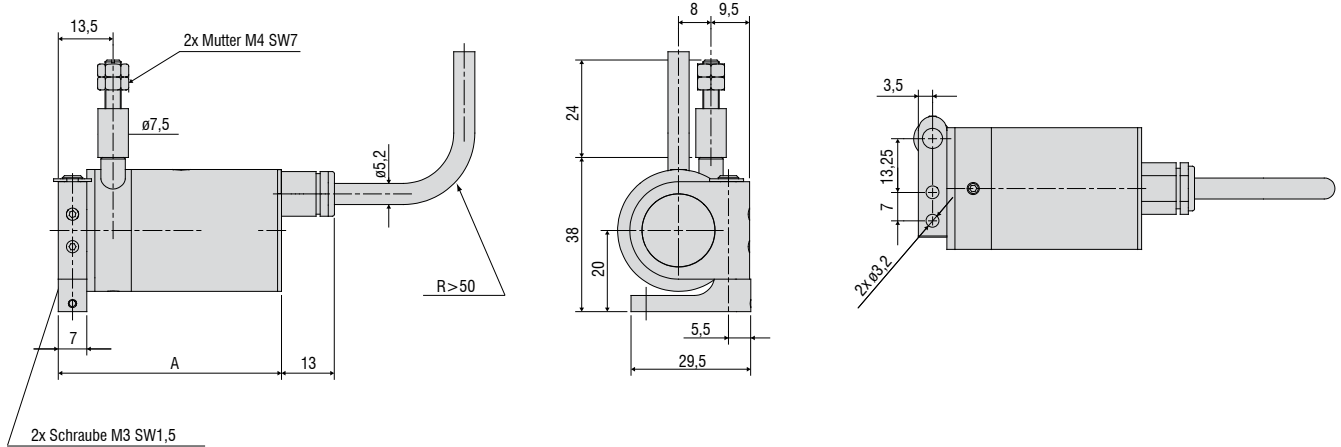
wireSENSOR // Seilzug-Wegsensoren





- Kompakte Miniatur-Bauform
- Flexible Montagemöglichkeiten durch schwenkbaren Montageflansch
- Für sehr schnelle Messbewegungen, Seil-Beschleunigung bis 100 g

Modell MPM



Messbereich (mm)	A (mm)
50	55
150 / 250	64
50-HG	61
150 / 250-HG	70

Modell	WDS-50-MPM	WDS-150-MPM	WDS-250-MPM
Ausgangsart	P		
Messbereich	50 mm	150 mm	250 mm
Linearität	±0,2 % d.M.	-	±0,3 mm
	±0,25 % d.M.	±0,125 mm	-
Auflösung	gegen unendlich		
Sensorelement	Leitplastik-Potentiometer	Hybrid-Potentiometer	
Temperaturbereich	-20 °C bis 80 °C		
Material	Gehäuse	Aluminium	
	Messseil	Edelstahl (ø 0,45 mm)	
Sensormontage	Montageflansch in zwei Achsen 180 ° / 360 ° drehbar		
Seilanschluss	M4-Gewindebolzen		
Seilbeschleunigung	ca. 25 g (Option HG: 100 g)		
Minimale Einzugskraft	1,5 N (Option HG: 10 N)		
Maximale Auszugskraft	3,5 N (Option HG: 17 N)		
Schutzart	IP 65		
Vibration	20 g, 20 Hz - 2 kHz		
Mechanischer Schock	50 g, 20 ms		
Elektrischer Anschluss	integriertes Kabel, axial, 3-adrig, 1 m lang		
Gewicht	ca. 150 g		

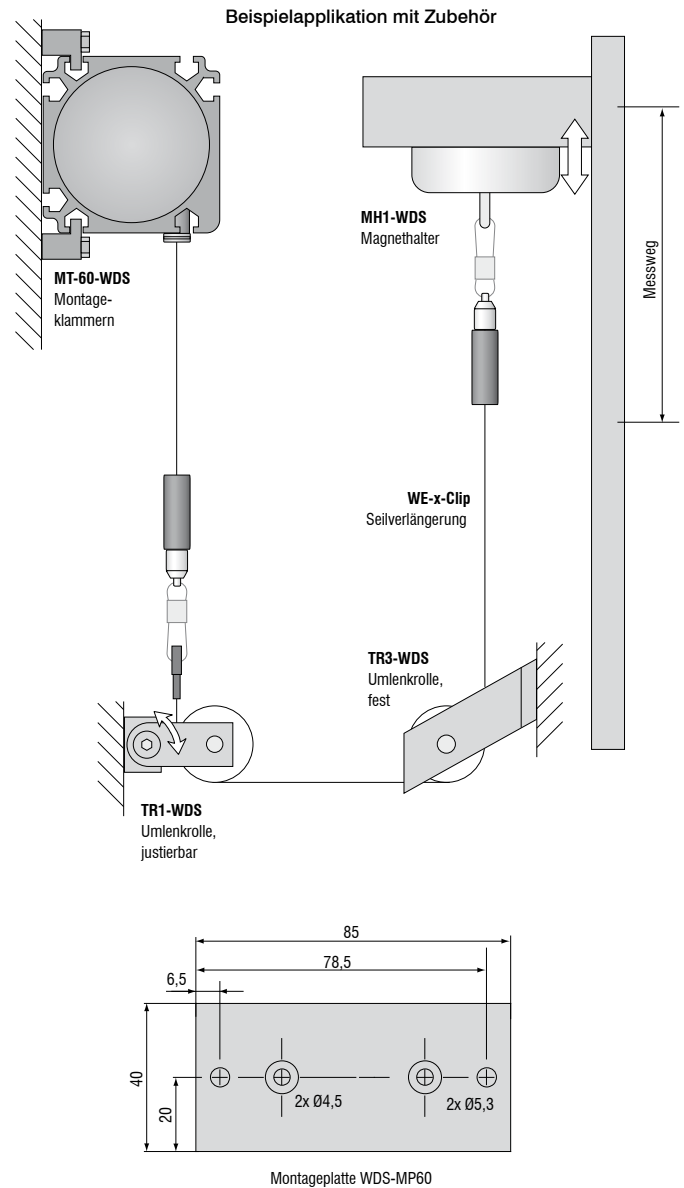
d.M. = des Messbereichs
Spezifikationen für analoge Ausgänge auf Seite 51.

Artikelbezeichnung

WDS -	50 -	MPM -	C -	P -	HG
					Option HG: Seil- beschleunigung bis 100 g
				Ausgangsart: P: Potentiometer	
			Anschluss: C: integriertes Kabel, axial, 1 m		
		Modellreihe MPM			
	Messbereich in mm				

Zubehör:

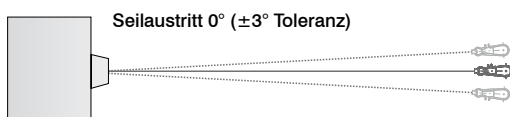
WE-xxx-M4	Seilverlängerung mit M4-Seilanschluss, x=Seillänge
WE-xxx-Clip	Seilverlängerung mit Öse, x=Seillänge
TR1-WDS	Seilumlenkrolle, justierbar
TR3-WDS	Seilumlenkrolle, fest
GK1-WDS	Gabelkopf für M4
MH1-WDS	Magnethalter zur Seilbefestigung
MH2-WDS	Magnethalter zur Sensorbefestigung
MT-60-WDS	Montageklammern für WDS-P60
FC8	Gegenstecker für WDS gerade, 8-polig
FC8/90	Gegenstecker, 90° gewinkelt für WDS
PC 3/8-WDS	Sensorkabel, 3 m lang
PS 2020	Netzgerät 24 V / 2,5 A; Eingang 100-240 VAC, Ausgang 24 VDC / 2,5 A; Montage auf symmetrischer Normschiene 35 mm x 7,5 mm, DIN 50022)
WDS-MP60	Montageplatte zur Befestigung von Sensoren Modellreihe P60

**Montagehinweise:**

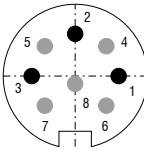
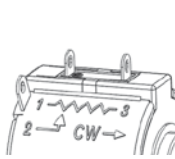
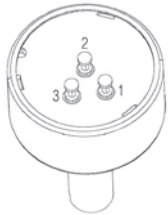
Seilbefestigung: Der freie Rücklauf des Messseils ist nicht zulässig und muss bei der Montage unbedingt vermieden werden.

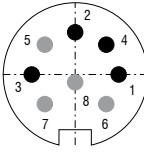
Seilaustrittswinkel: Bei der Montage eines Seilzug-Wegsensors muss ein gerader Seilaustritt ($\pm 3^\circ$ Toleranz) berücksichtigt werden.

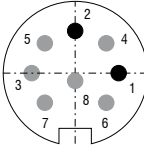
Bei Überschreiten dieser Toleranz ist von einem erhöhtem Materialverschleiß am Seil und am Seilaustritt auszugehen.



Ausgang	Stecker M16 -SA / -SR	Integriertes Kabel -CA / -CR	Offene Kontakte
---------	--------------------------	---------------------------------	-----------------

Potentiometerausgang (P)		 <p>sensorseitig</p>		 <p>1 = Eingang + 2 = Masse 3 = Signal</p>
Eingangsspannung	max. 32 VDC bei 1 kOhm / max. 1 W			
Widerstand	1 kOhm ± 10 % (Widerstandsteiler)			
Temperaturkoeffizient	± 0,0025 % d.M./°C			

Spannungsausgang (U)		 <p>sensorseitig</p>		
Betriebsspannung	14 ... 27 VDC (unstabilisiert)			
Stromaufnahme	max. 30 mA			
Ausgangsspannung	0 ... 10 VDC Option 0 ... 5 / ± 5 V			
Lastwiderstand	> 5 kOhm			
Ausgangsrauschen	0,5 mV _{eff}			
Temperaturkoeffizient	± 0,005 % d.M./°C			
Elektromagnetische Verträglichkeit (EMV)	EN 61000-6-4 EN 61000-6-2			
Einstellbereiche (sofern vom Modell unterstützt)				
Nullpunkt	± 20 % d.M.			
Empfindlichkeit	± 20 %			

Stromausgang (I)		 <p>sensorseitig</p>		
Betriebsspannung	14 ... 27 VDC (unstabilisiert)			
Stromaufnahme	max. 35 mA			
Ausgangsstrom	4 ... 20 mA			
Bürde	< 600 Ohm			
Ausgangsrauschen	< 1,6 µA _{eff}			
Temperaturkoeffizient	± 0,01 % d.M./°C			
Elektromagnetische Verträglichkeit (EMV)	EN 61000-6-4 EN 61000-6-2			
Einstellbereiche (sofern vom Modell unterstützt)				
Nullpunkt	± 18 % d.M.			
Empfindlichkeit	± 15 %			

Sensoren und Systeme von Micro-Epsilon



Sensoren und Systeme für Weg, Position und Dimension



Sensoren und Messgeräte für berührungslose Temperaturmessung



Mess- und Prüfanlagen zur Qualitätssicherung



Optische Mikrometer, Lichtleiter, Mess- und Prüfverstärker



Sensoren zur Farberkennung, LED Analyser und Inline-Farbspektrometer



Technische Endoskopie, Lichtquellen