



Plus de Précision.

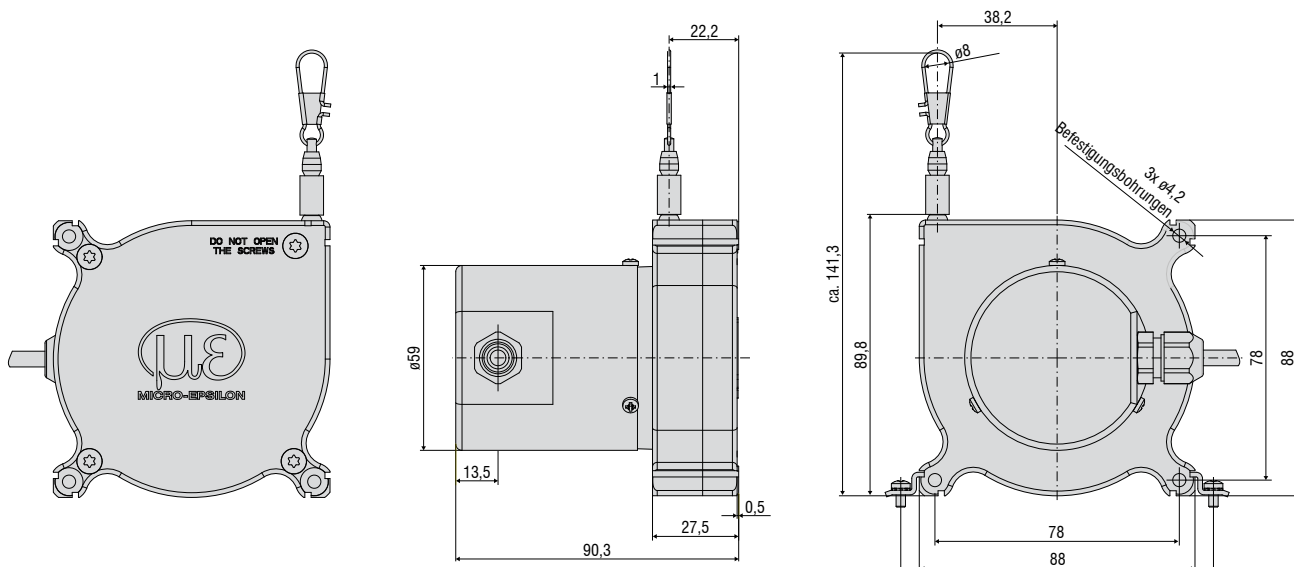
wireSENSOR // Capteurs de déplacement à fil tendu





- Boîtier en plastique robuste
- Capteurs spécifiques client
- Sortie de potentiomètre, de courant et de tension

Modèle MK88



Modèle	WPS-2300-MK88	WPS-3500-MK88	WPS-5000-MK88
Type de sortie	P/U/I		
Traitement du signal	Potentiomètre		
Plage de mesure	2300 mm	3500 mm	5000 mm
Linéarité	±0,15 % d.p.m.	±0,3 % d.p.m.	±0,4 % d.p.m.
Résolution/Sensibilité	vers l'infini		
Plage de températures	-20 ... 80°C		
Matériaux	Gehäuse	Plastique, PA 6 GF 30	
	Câble	Acier inoxydable, enrobé de polyamide (ø 0,45 mm)	
	Capot de protection	Plastique, PBT GF20	
Raccord du câble	Crochet à câble		
Montage du capteur	Alésages de fixation ou rainures de montage sur le boîtier du capteur		
Force d'enroulement minimum	4 N		
Force d'extraction maximum	9 N		
Accélération du câble	env. 7 g		
Type de protection	IP65		
Alimentation électrique	Cordon radial, 1 m		
Poids (avec câble)	400-430 g		

d.p.m. = de la plage de mesure

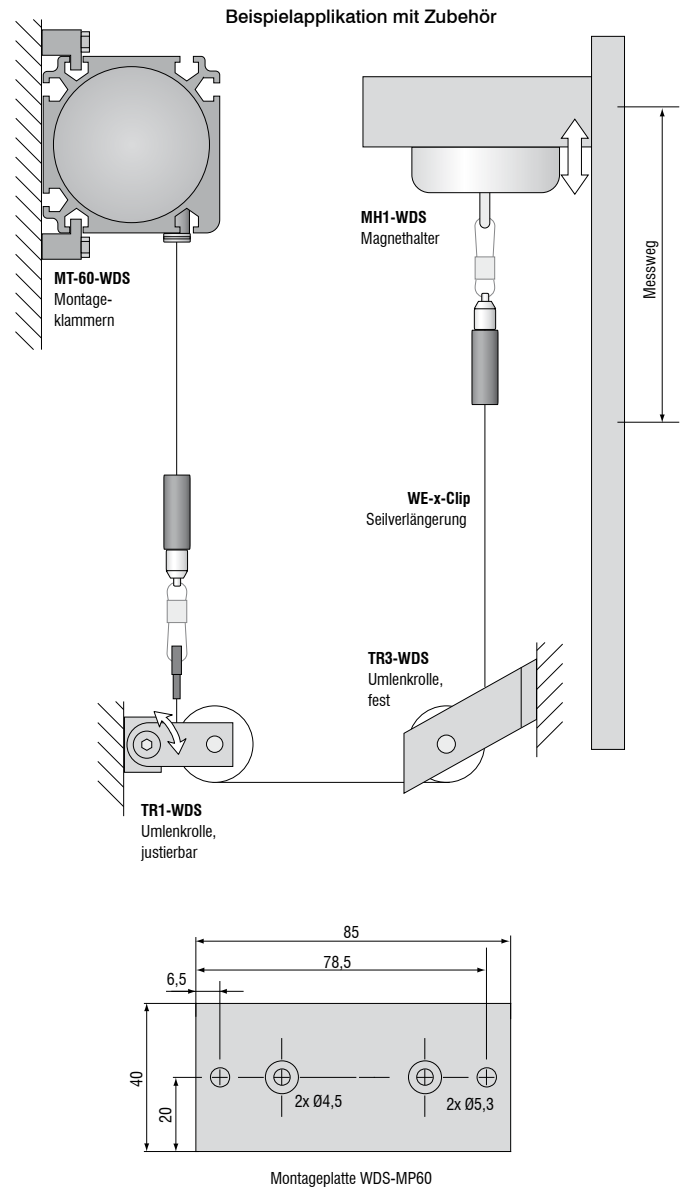
Pour les spécifications des sorties analogiques, cf. page 51.

Description d'article

WPS -	2300 -	MK88 -	CR -	P
				Type de sorties : P : potentiomètre U : tension I : courant
				Raccord d'alimentation électrique CR : Cordon intégré, radial, 1 m
				Modèle MK88
Plage de mesure en mm				

Accessoires :

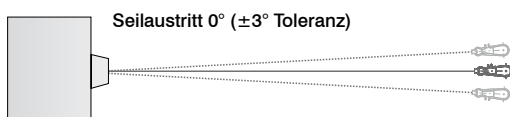
WE-xxx-M4	Rallonge de câble avec raccord M4, x=longueur de câble
WE-xxx-Clip	Rallonge de câble avec œillet, x=longueur de câble
TR1-WDS	Poulie de renvoi de câble, ajustable
TR3-WDS	Poulie de renvoi de câble, fixe
GK1-WDS	Tête de fourchette pour M4
MH1-WDS	Support magnétique pour fixation du câble
MH2-WDS	Support magnétique pour fixation du capteur
MT-60-WDS	Clips de montage pour WDS-P60
FC8	Contre-fiche droite pour WDS, à 8 pôles
FC8/90	Contre-fiche, coudée à 90°, pour WDS
PC 3/8-WDS	Cordon de capteur, 3 m
PS 2020	Bloc-secteur 24 V / 2,5 A; entrée 100-240 VAC, sortie 24 VDC / 2,5 A; Montage sur rail standard symétrique 35 mm x 7,5 mm, DIN 50022)
WDS-MP60	Plaque de montage pour des capteurs de la série P60

**Conseils de montage :**

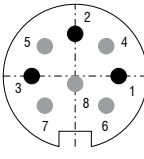
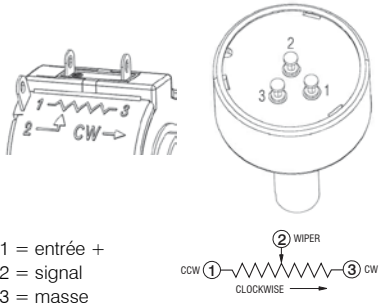
Fixation du câble : le retour libre du câble n'est pas admissible et doit être impérativement évité lors du montage.

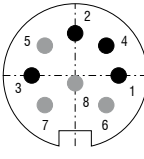
Angle de sortie du câble : le montage d'un capteur de déplacement à câble doit prévoir une sortie de câble droite (tolérance $\pm 3^\circ$).

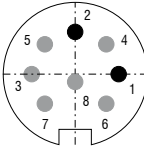
Un dépassement de cette tolérance entraînerait une augmentation de l'usure du câble et de son guidage.



Sortie	Fiche M16 -SA / -SR	Cordon intégré -CA / -CR	Contacts ouverts
--------	------------------------	-----------------------------	------------------

Sortie de potentiomètre (P)				
Tension d'entrée	max. 32 VDC à 1 kOhm / max. 1 W	 <p>côté capteur</p> <p>1 = entrée + 2 = masse 3 = signal</p>	<p>blanc = entrée + marron = masse vert = signal</p>	 <p>1 = entrée + 2 = signal 3 = masse</p>
Résistance	1 kOhm ± 10 %			
Coefficient de température	± 0,0025 % d.p.m./°C			

Sortie de tension (U)				
Tension de service	14 ... 27 VDC (non stabilisé)	 <p>côté capteur</p>	<p>blanc = alimentation marron = masse vert = signal jaune = masse</p>	
Consommation en courant	max. 30 mA			
Tension de sortie	0 ... 10 VDC Option 0 ... 5 / ± 5 V			
Résistance de charge	> 5 kOhm			
Bruit de sortie	0,5 mV _{eff}			
Coefficient de température	± 0,005 % d.p.m./°C			
Compatibilité électromagnétique (CEM)	EN 61000-6-4 EN 61000-6-2			
Plages de réglage (si soutenues par le modèle)		<p>1 = alimentation 2 = masse 3 = signal 4 = masse</p>		
Point zéro	± 20 % d.p.m.			
Sensibilité	± 20 %			

Sortie de courant (I)				
Tension de service	14 ... 27 VDC (non stabilisé)	 <p>côté capteur</p>	<p>blanc = alimentation marron = masse</p>	
Consommation en courant	max. 35 mA			
Courant de sortie	4 ... 20 mA			
Charge	< 600 Ohm			
Bruit de sortie	< 1,6 μA _{eff}			
Coefficient de température	± 0,01 % d.p.m./°C			
Compatibilité électromagnétique	EN 61000-6-4 EN 61000-6-2	<p>1 = alimentation 2 = masse</p>		
Plages de réglage (si soutenues par le modèle)				
Point zéro	± 18 % d.p.m.			
Sensibilité	± 15 %			

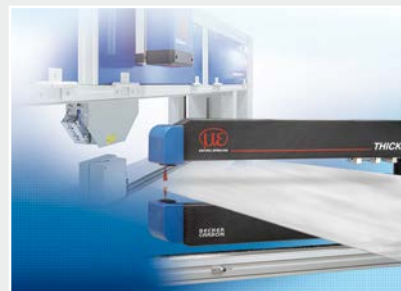
Vue d'ensemble des capteurs et systèmes de mesure de Micro-Epsilon



Capteurs de déplacement, de distance, de longueur et de position



Capteurs et systèmes de mesure de température sans contact (pyromètres)



Installations de mesure et de contrôle pour l'assurance qualité



Micromètres optiques



Capteurs de couleurs pour DEL et surfaces



Capteurs de profil à ligne laser par triangulation 2D/3D