



# Mehr Präzision.

**ELTROTEC** // Industrielle Endoskope





- Ø 0,7mm bis 2,0 mm
- Längen: 29,5 mm bis 234 mm
- 50° Bildwinkel
- Äußerst klein und vielseitig
- Hochwertiges Glasstablinsen-System
- Abgesetzter Fokusring für Dioptrieneinstellung

#### Beschreibung:

Das Miniatur-Endoskop Eltrotec PKF eignet sich hervorragend für die Inspektion von Minatur-Bauteilen und -Kanälen im Bereich der Mikroelektronik und Feinwerktechnik. Mit nur 0,7 mm Durchmesser gehört es zu den kleinsten starren Endoskopen. Die geringe Lichtdurchleitung, durch den kleinen Durchmesser, wird durch den Einsatz hochwertiger Glasstablinsen (GRIN-Linsen) ausgeglichen. Per Fokusring lässt sich das Endoskop PKF auf das gewünschte Objekt fokussieren, so dass stets der interessierende Bereich scharf dargestellt wird.

Beleuchtet wird das Objekt per externer Lichtquelle aus dem Zubehörprogramm. Optional können die Endoskope an ein Kamerasystem angeschlossen werden.

#### Merkmale:

- Starre Bauweise mit GRIN-Linsen
- Perfekte Bildschärfe
- Farbgetreue Bildwiedergabe
- Optimierte Beleuchtungslichtleiter für optimale Bildhelligkeit
- Sonderanpassung möglich

#### Betriebsbedingungen:

- Temperatur in Luft:
  - Endoskopsonde: -20°C bis +100°C
  - Komplettes Endoskop: -20°C bis +50°C
- Druckbeständigkeit in Luft: bis 5 bar
- Flüssigkeitsbeständigkeit:
  - Die Endoskopsonde kann für kurze Zeit in folgende Lösungen eingetaucht werden: Wasser, Salzlösung (5%), Kerosin, Benzin, Diesel, 70% Alkohol
- Luftfeuchtigkeit: bis 95% bei 40°C (nicht kondensierend)

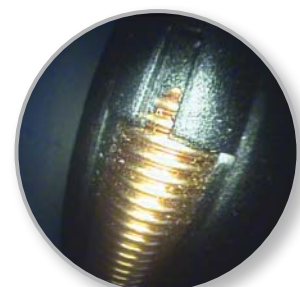
#### Beispielanwendungen:



Inspektion Gewindegang



Kontrolle Einspritzdüse



Einbaulage einer Feder

Typ PKF				
Außen-Ø mm	Blickrichtung	Bildwinkel	Nutzlänge mm	Artikel-Nr.
0,7	0°	ca. 50°	29,5	20011227
1,0	0°	ca. 50°	29,5	20010863
			60,3	20010039
			90,5	20010040
1,7	0°	ca. 50°	60,3	20010024
			105,8	20010025
1,7	15°	ca. 50°	60,3	20011366
			105,8	20010026
2,0	0°	ca. 50°	105,8	20010772
			149,5	20010027
			234	20010028
2,0	15°	ca. 50°	105,8	20011361
			149,5	20011362
			234	20011363

#### Spiegelrohre für Eltrotec PKF

- Drehbares Edelstahlrohr 360°
- Spiegel in Prismaform
- Ablenkung 65° / 90° und 110°



Außen -Ø mm	Ablenkung	Artikel-Nr. Spiegelrohr	für Endoskop-Ø mm	für Nutzlänge mm	Artikel-Nr. Endoskop
1,0	65°	20021228	0,7	29,5	20011227
	90°	20021229			
	110°	20021230			
1,3	65°	20020873	1,0	29,5	20010863
	90°	20020821			
	110°	20021231			
1,3	65°	20021232	1,0	60,3	20010039
	90°	20020077			
	110°	20021233			
1,3	65°	20020078	1,0	90,5	20010040
	90°	20020079			
	110°	20020914			
2,0	65°	20020081	1,7	60,3	20010024
	90°	20020082			
	110°	20020083			
2,0	65°	20020817	1,7	105,8	20010025
	90°	20020084			
	110°	20021234			
2,3	65°	20020766	2,0	105,8	20010772
	90°	20020165			
	110°	20020774			
2,3	65°	20020085	2,0	149,5	20010027
	90°	20020086			
	110°	20021235			
2,3	65°	20021236	2,0	234	20010028
	90°	20020087			
	110°	20021237			

#### Zubehör:

Lichtleiter, TV-Kameras, Video-Prozessoren und Lichtquellen

## Sensoren und Systeme von Micro-Epsilon



Sensoren und Systeme für Weg, Position und Dimension



Sensoren und Messgeräte für berührungslose Temperaturmessung



Mess- und Prüfanlagen zur Qualitätssicherung



Optische Mikrometer, Lichtleiter, Mess- und Prüfverstärker



Sensoren zur Farberkennung, LED Analyser und Online-Farbspektrometer



Technische Endoskopie, Lichtquellen