



Mehr Präzision.

ELTROTEC // Industrielle Endoskope



ELTROTEC Flexcam

- Für starre und flexible Endoskope
- Völlig flexibel im Einsatz durch Einkabelverbindung
- Aufrüstung zum Video-Endoskop

Beschreibung:

Die Eltrotec Flexcam Kamera bietet das Maximum an Freiheit in der Endoskopie. Die Kamera wird einfach in Verbindung mit einem C-Mount Objektiv Ihrer Wahl aufgesteckt und kann so an flexiblen oder starren Endoskopen verwendet werden. In der Flexcam nimmt ein CCD-Videochip die Bildinformation auf. Die Eltrotec Flexcam Kamera und ein passendes Endoskop ergeben ein leistungsfähiges Video-Endoskop, das immer wieder neu kombiniert werden kann.



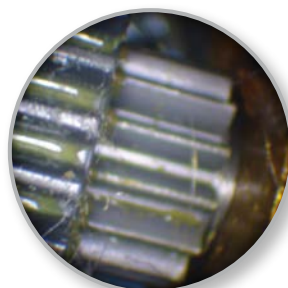
Anschluss Kamera mit Objektiv an ein Endoskop

Eltrotec Flexcam		
Bildsensor	1/3" CCD	1/3" USB CCD
Auflösung	752x582 Pixel	752x582 Pixel
Horizontale Auflösung	>460 Linien	>460 Linien
Bildformat	-	Einzelbilder speicherbar (BMP,JPG)
Videoformat	-	Video-/Filmaufzeichnung (AVI)
Software	-	inklusive
Farbe	Bayer Pattern	Bayer Pattern
Shutter Speed	Auto (1/50s bis 1/10.000s)	Auto (1/50s bis 1/10.000s)
Bilder pro Sekunde	24	24
Weißabgleich	Ja, manuell	Ja, automatisch
Objektiv-Anschluss	C-Mount	C-Mount
Schnittstelle	analog	USB 2.0
Spannungsversorgung	12 VDC	5V DC über USB-Schnittstelle
Systemvoraussetzung	-	Win. 7 + 8 Pro, 32/64bit, USB2
Abmessung	Ø 24 mm, L 94 mm	Ø 24 mm, L 94 mm
Gewicht	160 g	160 g
Betriebstemperatur	0°C bis +50°C	0°C bis +50°C
Lagertemperatur	-20° bis +60°C	-20° bis +60°C
Anschlusskabel	L 2000 mm	L 2000 mm
Artikelnummer	20962182	20962197

Beispielanwendungen:



Gewindekontrolle



Zahnrad-Inspektion

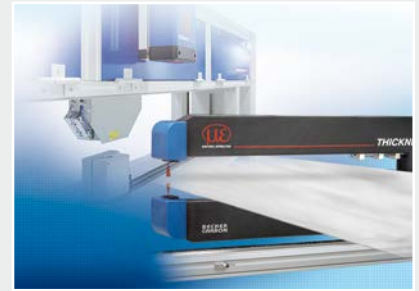
Sensoren und Systeme von Micro-Epsilon



Sensoren und Systeme für Weg, Position und Dimension



Sensoren und Messgeräte für berührungslose Temperaturmessung



Mess- und Prüfanlagen zur Qualitätssicherung



Optische Mikrometer, Lichtleiter, Mess- und Prüfverstärker



Sensoren zur Farberkennung, LED Analyser und Online-Farbspektrometer



Technische Endoskopie, Lichtquellen